

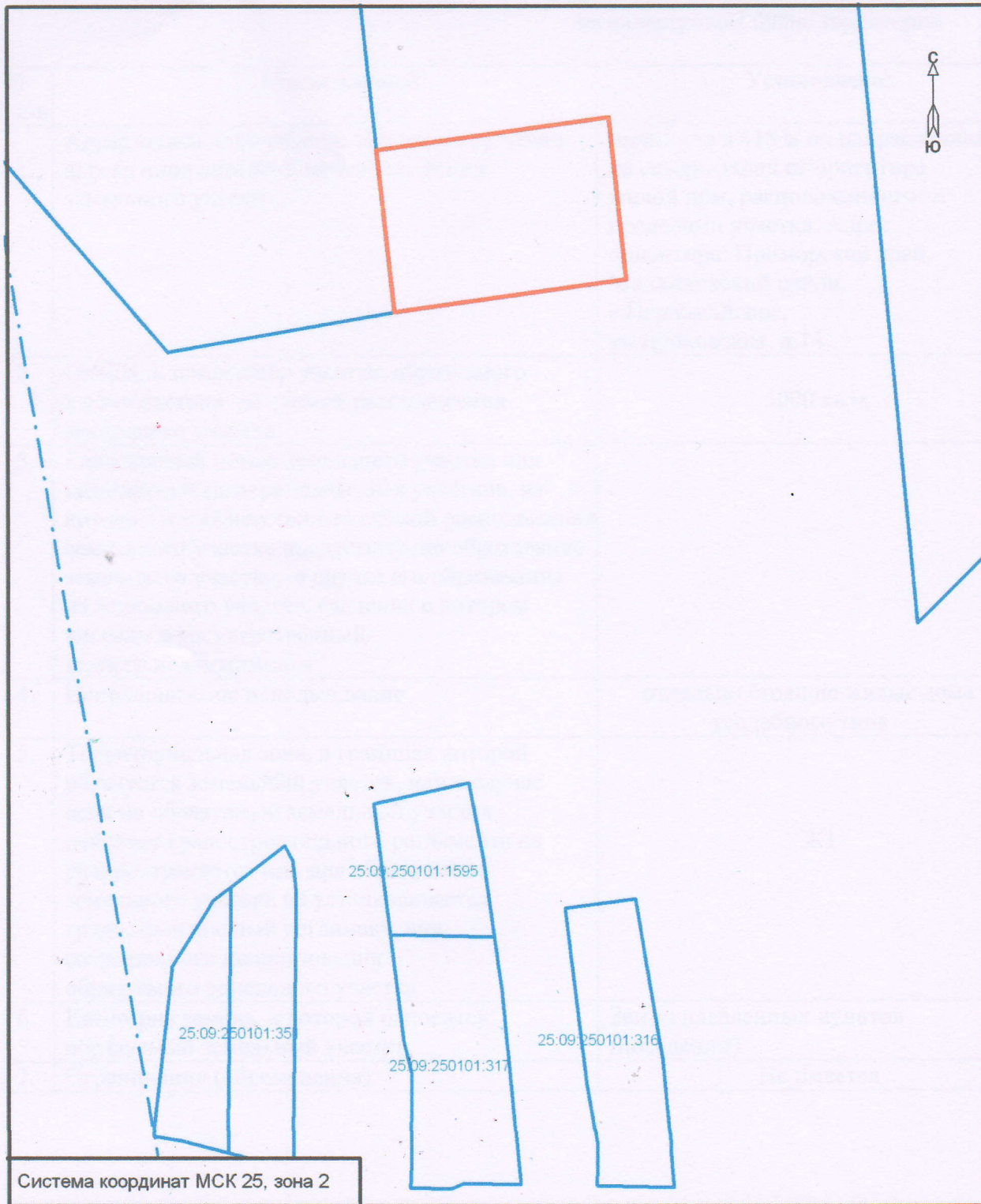
1

УТВЕРЖДЕНА
Постановлением администрации
Михайловского муниципального района
от _____ № _____

Схема расположения земельного участка или земельных участков
на кадастровом плане территории

Условный номер земельного участка 25:09:250101:3У1		
Площадь земельного участка 5000 кв.м		
Обозначение характерных точек границ	Координаты, м	
	X	Y
1	2	3
4	459569.72	2160023.43
н1	459628.54	2160018.38
н2	459638.62	2160102.48
н3	459579.79	2160107.61
4	459569.72	2160023.43

Адрес (местонахождение) земельного участка:
примерно в 415 м по направлению на северо-запад от ориентира жилой дом, расположенного за пределами участка. Адрес ориентира: Приморский край, Михайловский район, с.Первомайское, ул.Дубковская, д.14



Условные обозначения:

Масштаб 1:2000



- граница образуемого земельного участка площадью 5000 кв.м



- граница кадастрового квартала



25:09:250101:316

- граница и кадастровый номер земельного участка, стоящего на ГКУ

Приложение
к схеме расположения земельного участка
на кадастровом плане территории

№ п/п	Наименование:	Установлено:
1.	Адрес земельного участка или при отсутствии адреса иное описание местоположения земельного участка	примерно в 415 м по направлению на северо-запад от ориентира жилой дом, расположенного за пределами участка. Адрес ориентира: Приморский край, Михайловский район, с.Первомайское, ул.Дубковская, д.14
2.	Площадь земельного участка, образуемого в соответствии со схемой расположения земельного участка	5000 кв.м.
3.	Кадастровый номер земельного участка или кадастровые номера земельных участков, из которых в соответствии со схемой расположения земельного участка предусмотрено образование земельного участка, в случае его образования из земельного участка, сведения о котором внесены в государственный кадастр недвижимости	—
4.	Испрашиваемое использование	отдельно стоящие жилые дома усадебного типа
5.	Территориальная зона, в границах которой образуется земельный участок, или в случае если на образуемый земельный участок действие градостроительного регламента не распространяется или для образуемого земельного участка не устанавливается градостроительный регламент, вид разрешенного использования образуемого земельного участка	Ж1
6.	Категория земель, к которой относится образуемый земельный участок	Земли населенных пунктов (поселений)
7.	Ограничения (обременения)	Не имеется